



ASSOCALZATURIFICI

INDICE

Assocalzaturifici	pag.2
Mission	pag.2
Chi può associarsi?	pag.3
Perchè associarsi?	pag.3
I servizi	pag.4
Come associarsi?	pag.7
La quota associativa	pag.8
Contatti	pag.9

ASSOCALZATURIFICI

Assocalzaturifici è l'Associazione che rappresenta a livello nazionale le imprese a carattere industriale che operano nel settore della produzione delle calzature. Conta circa 600 aziende iscritte ed è portavoce dell'eccellenza del settore calzaturiero italiano. Un settore che, nel suo insieme, fattura oltre 14 miliardi di euro, occupa 77.000 addetti ed esporta l'85% della produzione.

L'adesione a Confindustria Moda, Federazione che riunisce le imprese e le associazioni del settore tessile moda e dell'accessorio in quanto ambasciatrici delle eccellenze manifattura italiana, rafforza la rappresentanza di Assocalzaturifici, offrendo servizi trasversali di consulenza legale, gestione delle relazioni industriali e centro studi.

Assocalzaturifici fa parte della Confederazione Europea della Calzatura ed è membro di Confindustria.

MISSION

Assocalzaturifici sostiene, promuove e cura gli interessi dell'industria calzaturiera nazionale in Italia e nel mondo.

Si fa portavoce delle necessità e delle esigenze dei calzaturieri italiani in tutti gli ambiti in cui è impegnata: legislativo (nazionale e comunitario), economico e fiscale, fieristico-promozionale, formativo.

Presupposto a che Assocalzaturifici si renda interprete delle esigenze del settore è l'attiva partecipazione degli industriali alla vita associativa e la loro presenza ai dibattiti degli organi decisionali.

CHI PUÒ ASSOCIARSI

Possono aderire ad Assocalzaturifici gli imprenditori del settore calzaturiero che svolgono un'attività industriale o artigianale individuata dai codici Istat di classificazione delle attività economiche, codici Ateco: 15.20.1 (Fabbricazione di calzature) e 15.20.2 (Fabbricazione di parti in cuoio per calzature).

PERCHÈ ASSOCIARSI?

Per l'imprenditore, in un mondo fortemente politicizzato e organizzato, di fronte ai problemi politico-economici della categoria e del Paese e alle sfide dei mercati globalizzati, è estremamente rischioso il mantenimento di posizioni isolate rispetto all'ambiente professionale in cui opera. È dal confronto e dalla volontà di dialogare con i colleghi e concorrenti, che nasce e si rinnova il progetto di un'industria calzaturiera italiana più forte, più influente in campo politico e più competitiva sui mercati internazionali.

Assocalzaturifici si costituisce quale espressione di una realtà industriale nazionale, quella calzaturiera, eterogenea per dimensione, tradizione e cultura del territorio, innovazione stilistica e tecnologica, capacità produttive, politiche industriali e modelli di business.

I SERVIZI

PROMOTION E MERCATI

Ad Assocalzaturifici appartiene MICAM Milano, il più grande ed importante salone internazionale della calzatura al mondo, organizzato dalla partecipata ANCI Servizi s.r.l., che si svolge, a cadenza bimestrale, presso i padiglioni di Fiera Milano, a Rho.

Assocalzaturifici è inoltre organizzatore e promotore di MICAM Milano Digital Show, la piattaforma virtuale pensata per estendere l'esperienza dell'evento fisico e aumentare le opportunità di business attraverso le nuove tecnologie digitali.

L'Associazione affianca le imprese sui mercati internazionali, agevolando la partecipazione alle manifestazioni estere, in sinergia con il sistema fieristico italiano, ITA - Agenzia per la promozione all'estero e l'internazionalizzazione delle imprese italiane ed il Ministero dello Sviluppo Economico. Assocalzaturifici organizza semestralmente manifestazioni fieristiche di importanza strategica per i rispettivi mercati: Obuv' Mir Koži a Mosca, Shoes From Italy Tokyo, Almaty e Kiev, etc. Gli associati godono di condizioni agevolate per la partecipazione alle mostre.

Assocalzaturifici cura e promuove italianshoes.com, il magazine di moda e lifestyle che racconta e valorizza il Made in Italy come patrimonio culturale del settore calzaturiero, per comunicare agli appassionati di scarpe e agli operatori il valore aggiunto di una produzione italiana. La piattaforma è aperta alle aziende associate che desiderano far conoscere e promuovere la propria storia aziendale e i propri prodotti.

FORMAZIONE

Assocalzaturifici ha attivato un'importante sinergia con il Ministero dell'Istruzione, dell'Università e della Ricerca, con il Ministero del Lavoro, della Salute e delle Politiche Sociali, con vari Enti dell'intero comparto moda, con istituzioni scolastiche, scuole di design e Università al fine di tutelare gli interessi degli associati realizzando progetti finalizzati alla formazione della nuova generazione calzaturiera.

Iniziative di indirizzo formativo ed editoriale, concorsi rivolti agli studenti fin dalla scuola primaria sono alcuni degli strumenti con cui si promuove la calzatura nella tradizione italiana come strumento di vita e di crescita, fonte di occupazione, espressione di stile e cultura. Assocalzaturifici fornisce consulenza e supporto volti all'orientamento dei giovani, all'aggiornamento professionale, dalla formazione degli operai calzaturieri alla crescita dei talenti creativi e delle figure di management, allo scopo di garantire al tessuto imprenditoriale il capitale umano necessario per affrontare le sfide del futuro.

MODA

Assocalzaturifici prepara semestralmente le tendenze moda del settore calzaturiero: collezioni autunno/inverno, primavera/estate. Organizza quindi seminari on line gratuiti.

ATTIVITÀ DI LOBBY, SINDACATO D'IMPRESA E CONSULENZA SU LEGGI E NORMATIVE

Assocalzaturifici svolge un importante ruolo di lobby istituzionale stimolando il dibattito pubblico e orientando i decision maker e le istituzioni nazionali ed europee a politiche di sostegno all'industria calzaturiera.

In un panorama legislativo complesso, in continua evoluzione a causa dei recepimenti di direttive nazionali e comunitarie, Assocalzaturifici assiste le imprese associate in tema di normative doganali, commerciali, fiscali, accesso ai mercati export e di etichettatura prodotto.

Assocalzaturifici si fa interprete delle imprese nel rapporto con le più importanti istituzioni sindacali stipulando il CCNL del settore calzaturiero.

SPORTELLO FINANZA

Lo sportello informa le aziende associate sugli strumenti di finanziamento destinati alle imprese, come bandi, fondi pubblici e privati d'investimento, agevolazioni fiscali etc. Tra le principali attività a cui sono destinati i finanziamenti che lo sportello può introdurre: capitalizzazione del patrimonio e accesso al credito delle PMI, progetti di internazionalizzazione, sostegno all'imprenditoria giovanile e incentivi all'occupazione.

LA RETE DELLE CONVENZIONI

Assocalzaturifici seleziona dal panorama nazionale ed internazionale alcuni fornitori-partner con cui sigla convenzioni e accordi allo scopo di offrire, a condizioni agevolate, una vasta gamma di servizi strategici per l'incremento delle capacità competitive delle aziende.

GIOVANI IMPRENDITORI

Dal 1987 è presente il Gruppo Giovani Imprenditori dell'Industria Calzaturiera Italiana, a cui possono aderire gratuitamente imprenditori, figli di imprenditori e dirigenti, di età compresa tra i 18 e i 40 anni, di aziende iscritte all'Associazione. Il Gruppo si propone di essere parte attiva del processo di innovazione dell'impresa e della società e protagonista dello sviluppo socio-economico del settore e del Paese.

CENTRO STUDI¹

Il Centro Studi fornisce statistiche e studi di settore che rappresentano importanti elementi di valutazione a supporto di programmi commerciali e/o industriali del comparto calzaturiero.

AFFARI LEGALI²

L'area Affari Legali offre consulenza legale stragiudiziale alle imprese associate in merito a temi quali la tutela della proprietà intellettuale e la lotta alla contraffazione, i rapporti commerciali (contrattualistica in tema di vendita e distribuzione, fornitura e subfornitura, licensing e franchising), gli agenti e i rappresentanti per l'Italia e per l'estero.

C.I.M.A.C. LABORATORIES

Assocalzaturifici nel 1985 ha costituito C.I.M.A.C. LABORATORIES, per offrire alle industrie del settore una molteplicità di servizi professionali e specializzati per la ricerca, l'innovazione, la sperimentazione, la formazione, il controllo della qualità, la Certificazione CE, l'infortunistica e la definizione dei requisiti di impatto ambientale e tutela del consumatore.

Assocalzaturifici, tramite la società controllata Anci Servizi, affianca le imprese attraverso i propri esperti nelle strategie di impresa: finanza, consulenza aziendale, logistica e distribuzione B2B nel mercato digitale, pianificazione doganale, ricerca agenti e distributori, eventi B2B.

COME ASSOCIARSI?

È possibile associarsi secondo due modalità:

a) forma diretta

b) forma in inquadramento globale

a) Forma diretta

L'azienda, che **non è iscritta** ad alcuna **Associazione Territoriale di Confindustria** (di cui alla nota³ a piè pagina), si iscrive ad Assocalzaturifici attraverso l'apposito modulo di adesione disponibile su richiesta o sul sito www.assocalzaturifici.it. L'adesione si formalizza seguito invio a globaltrade@assocalzaturifici.it:

- Modulo adesione
- Visura camerale con i codici Ateco di pertinenza
- Ultimo bilancio disponibile
- Eventuale attestato di appartenenza alla Associazione Territoriale di Confindustria

La domanda è esaminata dal Consiglio di Presidenza, l'organo associativo cui viene, per statuto, demandata la delibera vincolante sulla richiesta di adesione. Assocalzaturifici comunica all'azienda l'esito della delibera e, in caso positivo, richiede il versamento della quota associativa.

La forma diretta prevede che il versamento della quota sia effettuato dall'azienda direttamente ad Assocalzaturifici, come previsto dalla delibera contributiva annuale.

Ricevuto il saldo della quota, Assocalzaturifici comunica ufficialmente all'azienda la sua appartenenza all'associazione.

b) Forma in inquadramento globale

L'azienda, iscritta ad una **Associazione Territoriale di Confindustria** con cui Assocalzaturifici **ha un accordo di convenzione³**, trasmette alla Confindustria competente o direttamente ad Assocalzaturifici:

- Modulo adesione
- Visura camerale con i codici Ateco di pertinenza
- Ultimo bilancio disponibile
- Dichiarazione di appartenenza alla Associazione Territoriale di Confindustria

La domanda viene esaminata dal Consiglio di Presidenza, l'organo associativo cui viene, per statuto, demandata la delibera vincolante sulla richiesta di adesione.

Assocalzaturifici comunica all'azienda e per conoscenza all'Associazione Territoriale l'esito della delibera.

In questo caso la quota associativa viene versata dall'azienda nell'ambito di quanto dovuto dall'iscrizione all'Associazione Confindustriale Territoriale, che provvederà a versare la quota ad Assocalzaturifici.

LA QUOTA ASSOCIATIVA

La quota contributiva annuale di iscrizione si calcola in base alla **classe di fatturato di appartenenza⁴** e alla **modalità di adesione se diretta o in forma di inquadramento globale**, secondo la tabella che segue:

Fascia	Fatturato	Quota associativa aziende dirette	Quota associativa aziende inquadrate globalmente
1	Fino a € 5.000.000,00	€ 1.000,00	€ 500,00
2	da € 5.000.000,01 a € 7.500.000 €	€ 1.375,00	€ 625,00
3	da € 7.500.000,01 a € 12.500.000 €	€ 1.750,00	€ 750,00
4	da € 12.500.000,01 a € 25.000.000 €	€ 2.500,00	€ 1.000,00
5	da € 25.000.000,01 a € 50.000.000 €	€ 4.000,00	€ 1.500,00
6	da € 50.000.000,01 a € 100.000.000 €	€ 5.500,00	€ 2.000,00
7	da € 100.000.000,01 a € 250.000.000 €	€ 7.000,00	€ 2.500,00
8	oltre € 250.000.000,01	€ 8.500,00	€ 3.000,00

³ Le Associazioni Territoriali di Confindustria con cui Assocalzaturifici ha stipulato una convenzione sono: Confindustria Venezia-Area Metropolitana di Venezia e Rovigo, Associazione Industriale Bresciana, Confindustria Toscana Nord (Lucca, Pistoia e Prato), Confindustria Alto Milanese, Confindustria Bari e B.A.T., Confindustria Centro Adriatico (Ascoli Piceno e Fermo), Confindustria Firenze, Confindustria Romagna, Confindustria Macerata, Unione Industriale Pisana.

⁴ Per fatturato si intende il rigo A del bilancio, CEE "valore della produzione" riferito all'anno precedente a quello di esazione

CONTATTI

Sede Assocalzaturifici e ANCI Servizi s.r.l.
Via Alberto Riva Villasanta 3 - 20145 Milano
Tel. +39 02 438291 - Fax + 39 02 48005833
info@assocalzaturifici.it - www.assocalzaturifici.it
 assocalzaturifici.official -  Assocalzaturifici


PEC EMAIL

assocalzaturifici@pec.it
anciservizi@pec.it


CONTATTI PER AREA PRESIDENZA E DIREZIONE

presidenza@assocalzaturifici.it
direzione@assocalzaturifici.it

MICAM

info@themicam.com
 @micam.milano -  micam.milano (IT)
 micam.milano.int (INT) -  MICAM Milano

ITALIAN SHOES

 italianshoesmag -  @italianshoesmag

GLOBAL TRADE

globaltrade@assocalzaturifici.it

AREA COMUNICAZIONE & UFFICIO STAMPA

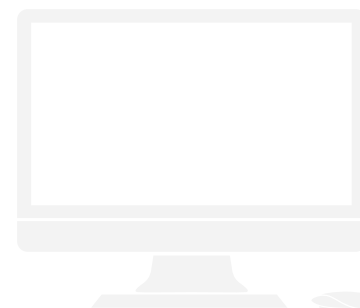
stampa@assocalzaturifici.it

AMMINISTRAZIONE

amministrazione@anciservizisrl.it

CIMAC

Via Aguzzafame 60/B - 27029 Vigevano (Pv)
Tel. +39 0381 84722 Fax: +39 0381 73393
info@cimac.it





Privacy

I riferimenti normativi e riepilogativi in relazione ai diritti garantiti dal Regolamento Europeo 679/2016 sono disponibili sul sito www.assocalzaturifici.it, sezione Privacy